

資料擷取器



DAQ-9600



整合 · 切換 · 量測 · 分析 延伸你的量測觸角

DAQ-9600 資料擷取器具有七個高效能的開關卡和一個內置的 6 1/2 位萬用錶，可為您提供高效準確的數據採集。

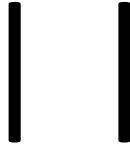
測量和轉換 14 種不同的輸入信號：
帶熱電耦、RTD 和熱敏電阻的溫度；直流/交流電壓；2 線式和 4 線式電阻；
頻率和周期；直流/交流電流和電容；直接應變和電橋應變

控制您的資料擷取器，以各種顯示選項記錄和可視化結果，以便於分析。一款免費的 DAQ 軟件，可幫助您控制來自多個資料擷取器的特定測試配置的測量通道。

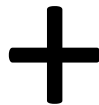


DAQ - 資料記錄軟體

資料擷取



多工器



主機



Digital IO
標準介面

LAN
標準介面

USB
標準介面

GPIB
選購介面

6 ½ digits
Accuracy



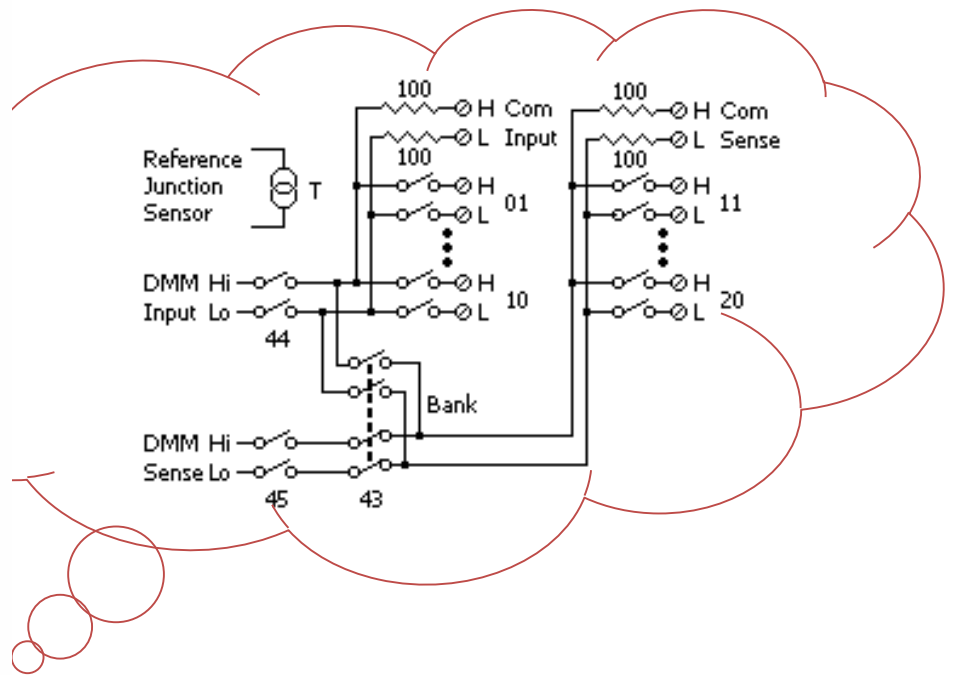
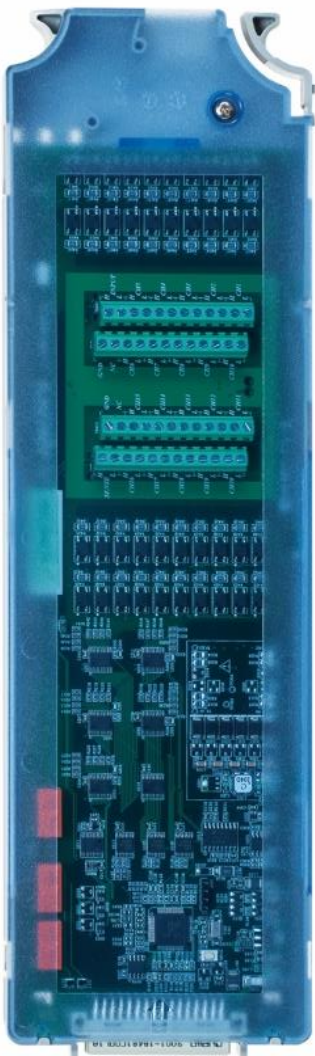
3-slot
Mainframe



DAQ-900

20通道通用多工器 (固態繼電器)

- ※ 掃描速度高達每秒 450 個通道
- ※ 2 線式和 4 線式掃描
- ※ 內建的溫度冷接點參考
- ※ 120 V 切換

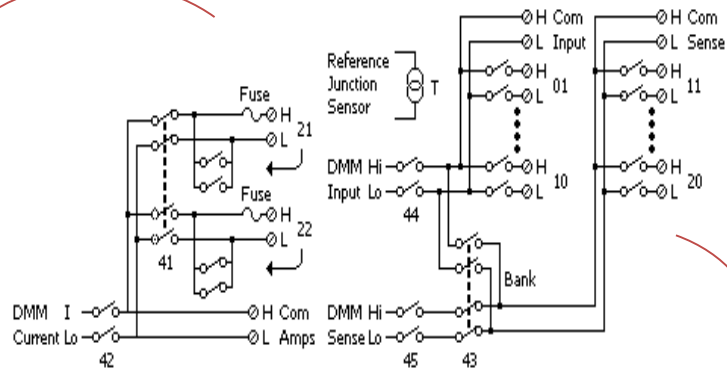
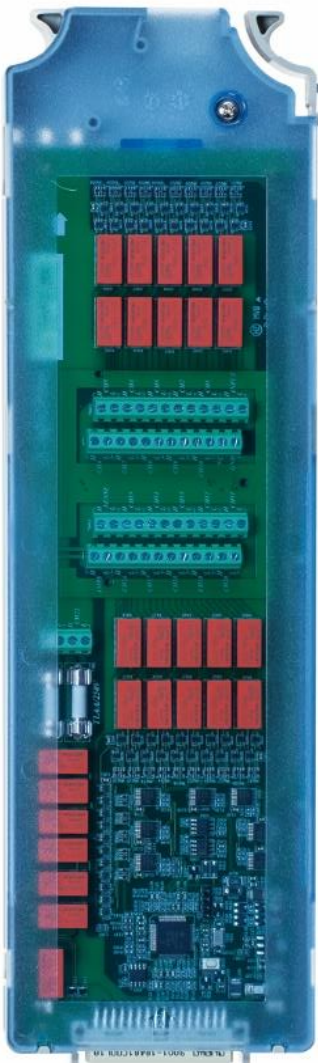


DAQ-900為固態繼電器模組，提供兩組(A/B)每組 10 個的 2 線式通道。所有 20 個通道均可切換高 (HI) 和低 (LO) 輸入，進而為內建的數字電錶或外部儀器，提供完全隔離的輸入。在 4 線電阻量測期間，A 組的通道會自動與 B 組的通道配對，以提供電源和感測連接。該模組具有內建的冷接點參考，可在量測熱電耦時，大幅減少因熱梯度引起的誤差。

DAQ-901

20+2通道通用多工器 (電樞繼電器)

- ※ 掃描速度可達每秒 80 個通道
- ※ 2 線式和 4 線式掃描
- ※ 內建的溫度冷接點參考
- ※ 300 V 切換
- ※ 額外 2 個通道可直接進行電流量測(1 A/每通道)



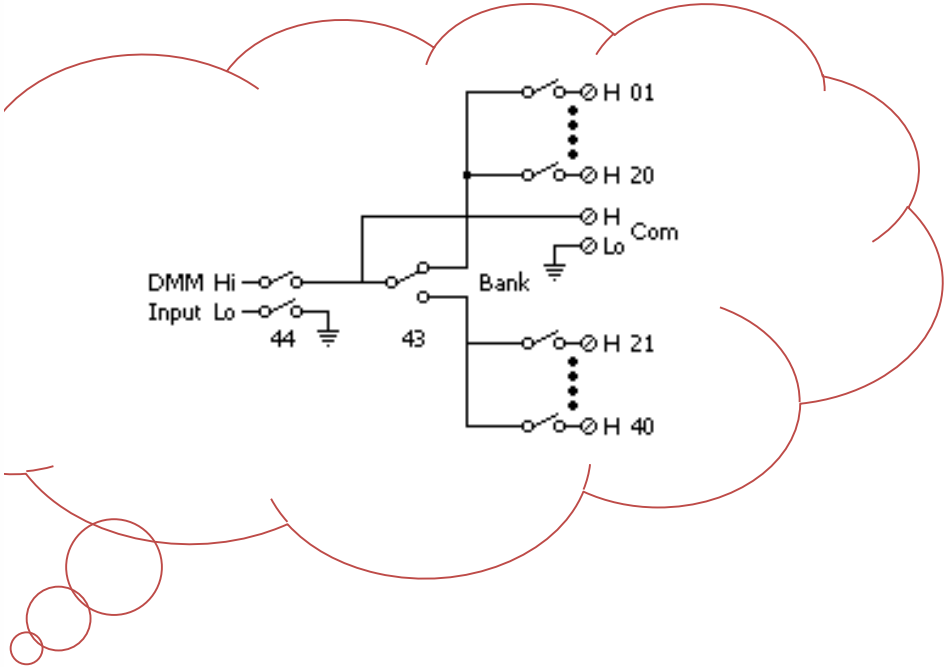
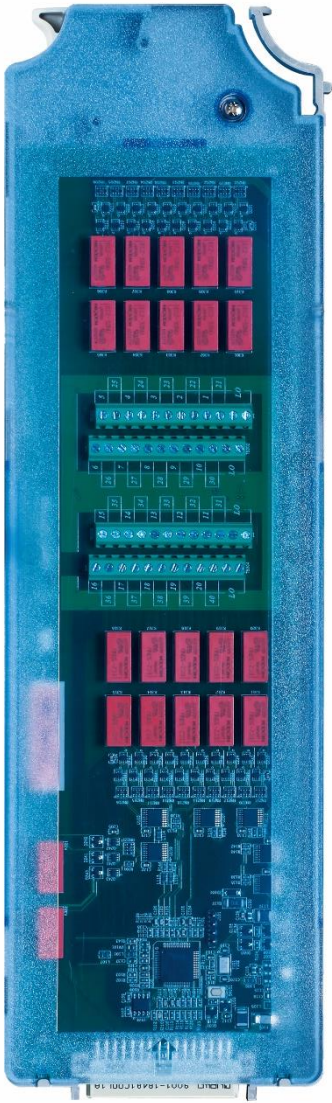
DAQ-901 是用於一般掃描的全方位多工器，同一個模組可以混合使用 2 線式和 4 線式通道；同時，額外提供的 2 個電流輸入通道可以進行交流和直流電流量測，不需再外接分流電阻器 (最大 1 A /每通道)。

DAQ-901 共有 22 個通道，結合密集的多功能切換以及每秒多達 80 個通道的掃描速率，適合用於各種不同的資料擷取應用。

DAQ-903

40通道單端多工器

- ※ 掃描速度可達每秒 80 個通道
- ※ 單線切換適用於 common-low 應用
- ※ 可用於2 線式掃描(電流除外)



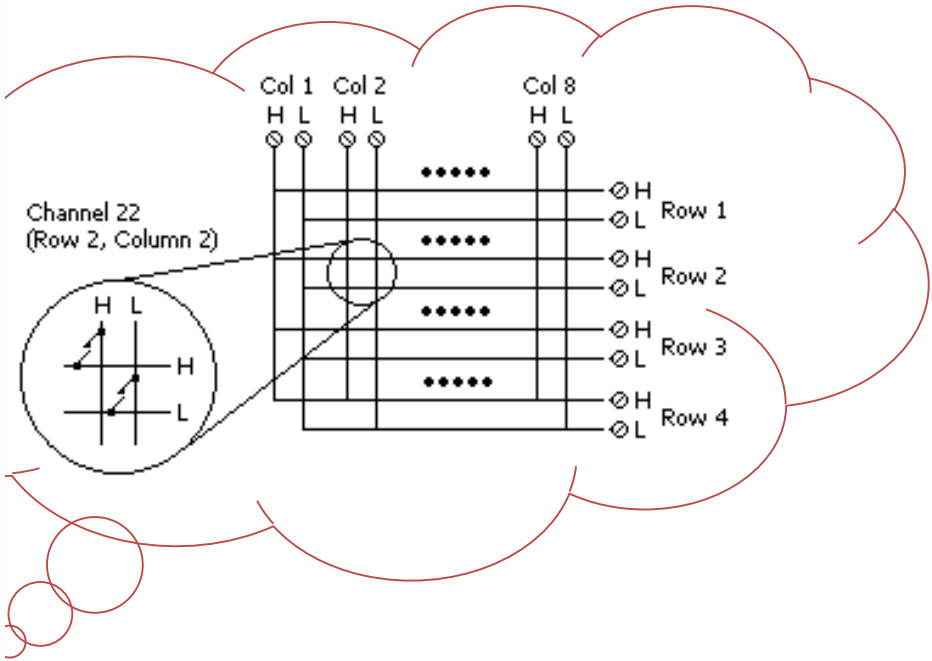
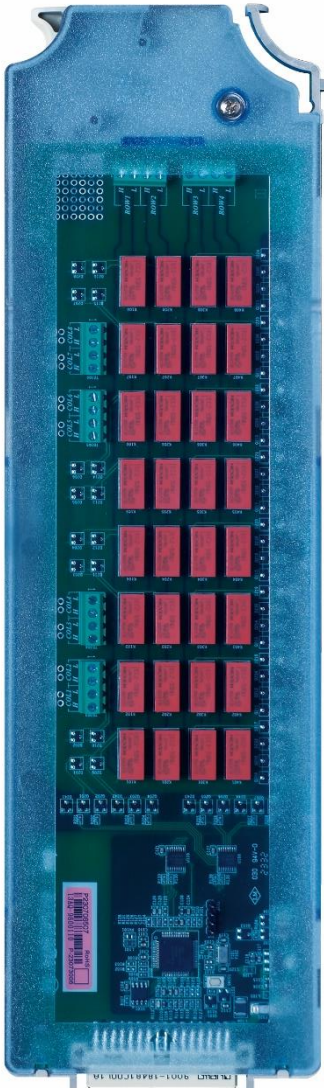
DAQ-903每個模組可切換 40 個 1 線式輸入，可做為電池測試、元件特性分析和桌上型測試等 common-low 應用，低壓連接與地隔離，可以浮接最高 300 V 的電壓。

DAQ-903也支援除了電流之外的所有 2 線式內部量測。

DAQ-904

4 x 8 2線式矩陣

- ※ 切換速度可達3ms
- ※ 32 個 2 線式交叉點
- ※ 300 V · 1 A 切換
- ※ 最高可達 96 個交叉點(3 slots)



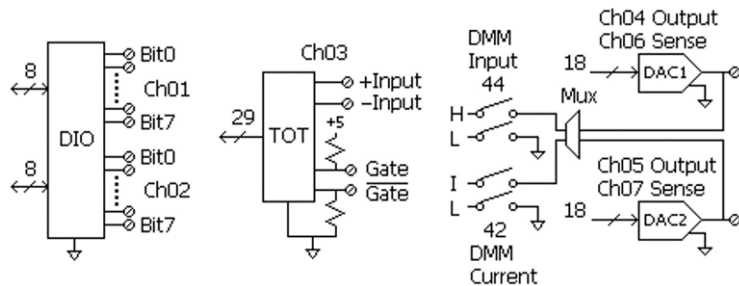
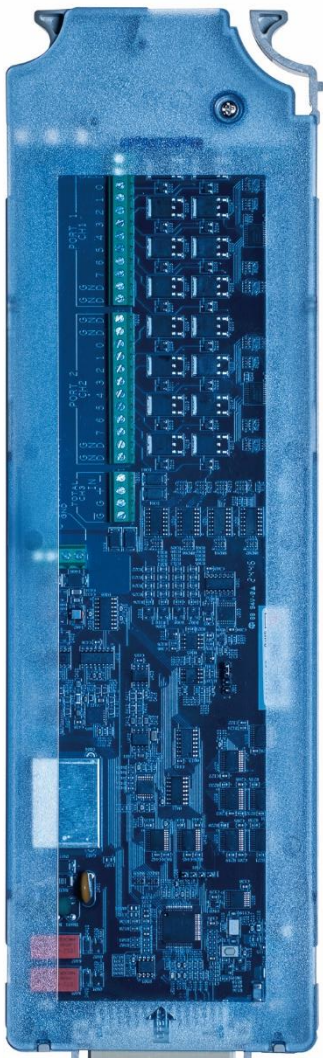
DAQ-904模組可在您的待測物與測試系統之間，提供最靈活的連接路徑，讓不同測試儀器能夠同時連接到待測物上的多個點。

DAQ-904可將多個模組的行與列相互連接，以建立更大的矩陣，例如8 x 8、4 x 16...等，最高可於單一機台內建置 96 個交叉點。

DAQ-907

多功能多工器

- ※ 16位元數位輸入和輸出
- ※ 100 kHz 累加器輸入
- ※ 兩種類比模式: $\pm 12\text{ V}$ 輸出或 $\pm 24\text{ mA}$ 輸出



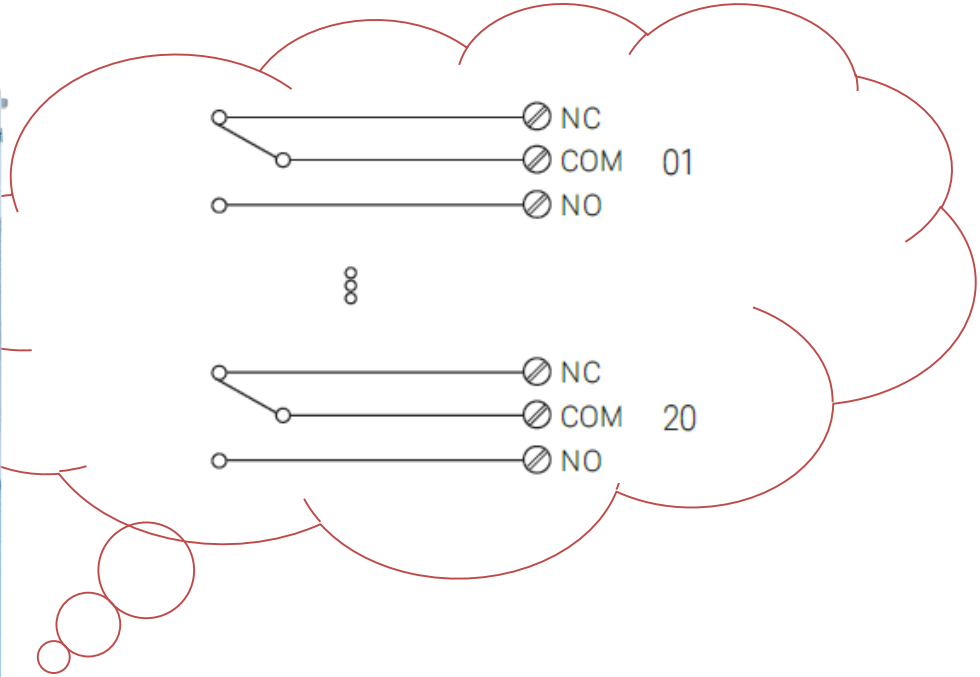
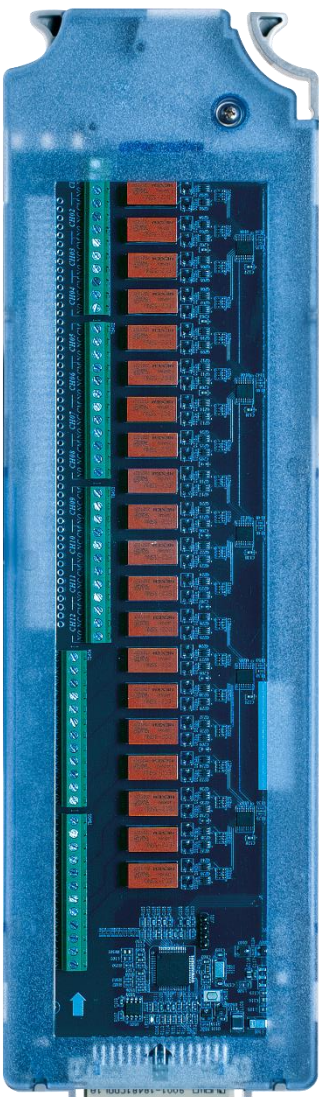
DAQ-907 為各種感測和控制應用提供了極大的靈活性。它包含兩個 8 位元數位輸入和輸出、一個 100 kHz 閘控累加器以及兩個 $\pm 12\text{ V}$ 或 $\pm 24\text{ mA}$ 類比輸出 — 全部整合在相同地為參考的模組上。掃描中可能包括數位輸入和累加器輸入。連續評估數位和累加器輸入的警報限值，甚至在掃描之間擷取和記錄警報情況。

此外，它還有兩個附加通道 (DMM INPUT 和 DMM CURRENT)，可以在提供電壓時感應輸出電流，或在提供電流時感應輸出電壓。

DAQ-908

20通道啟動器/通用切換器

- ※ SPDT (C 型) 單刀雙擲繼電器
- ※ 300 V · 1 A 啟動和控制



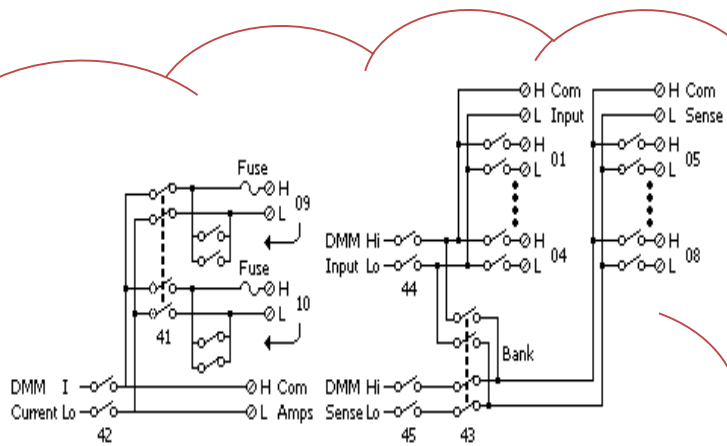
DAQ-908是通用開關模組，具有 20 個獨立的單刀雙擲 (SPDT) 繼電器。可用於對被測產品、控制指示燈和狀態燈循環供電，並啟動外部電源繼電器和電磁閥使用。

與矩陣和多工器模組結合起來，可建構客製化的開關系統。300 V、1 A 接點可處理高達 50 W 的功率，足以滿足多電力線開關應用的需要

DAQ-909

8+2通道高電壓高電流多工器

- ※ 掃描速度每秒 60 個通道
- ※ 直流 電壓600 V，電流2 A
- ※ 2 線式和 4 線式掃描
- ※ 額外 2 個通道可直接進行電流量測(2 A/每通道)



DAQ-909 是專為高電壓設計的多工器，提供8個通道可進行直流 600 V / 交流 400 Vrms 電壓量測；同時，額外提供的 2 個電流輸入通道可以進行交流和直流電流量測，不需再外接分流電阻器 (最大 2 A / 每通道)。

模組特性

單一主機最多可以插入三個模組（任意組合）。
DAQ-9600 的內建數位萬用電錶，除 DAQ-904、DAQ-907 及 DAQ-908 外，均能透過 DAQ-900、DAQ-901、DAQ-903 和 DAQ-909 多工器連接使用。

	多工器	多工器	單端多工器	矩陣	多工器	致動器	多工器
	DAQ-900	DAQ-901	DAQ-903	DAQ-904	DAQ-907	DAQ-908	DAQ-909
通道數	20	20+2	40	4 x 8		20	8+2
掃描速度	450 CH/s	80 CH/s	80 CH/s				60 CH/s

適用內建電錶功能

AC/DC 電壓	√ ^{2,3}	√	√				√
AC/DC 電流		√					√
頻率/週期	√	√	√				√
2線式電阻	√ ¹	√	√				√
4線式電阻	√ ¹	√					√
熱電耦	√	√					√ ⁵
2線式RTD		√	√				√
4線式RTD		√					√
熱敏電阻		√	√				√
電容		√	√				√

輸入特性 (DC、AC rms)

電壓	120 V	300 V	300 V	300 V	±12 V	300 V	DC 600 V AC 400 V
電流		1 A			±24 mA		2 A

其他輸入特性

T/C CRJ 準確度	0.8 °C	0.8 °C					
壽命 (無負載)	see ⁴	10 M	10 M	10 M	10 M	10 M	10 M
壽命 (額定負載)	see ⁴	100 k	100 k	100 k	100 k	100 k	100 k

- 100 Ω 和 1 kΩ 電阻範圍的量測，建議使用 4 線式電阻來進行；DAQ-900 的最大電阻範圍為 1 MΩ。
- 交流電壓量測時，輸入阻抗將隨頻率而降低。5 Ω 或更低的電源阻抗將在整個頻率範圍內維持規格。50 Ω 或更低的電源阻抗將在 5 kHz 的範圍內維持規格。
- 直流電壓量測時，如果積分時間較短而且電源阻抗較高，可能需要更多穩定時間。
- 該模組具有電樞背板和 2 線式/4 線式繼電器，使用壽命為 100 M 次（FET Bank 內的壽命不受限制）
- 需使用延長線將冷接點移至機殼外，並手動設置參考溫度值

多工器/模組一覽表

型號說明	類型	速度 (ch/sec)	最大 電壓	最大 電流	頻寬	熱偏移	備註
DAQ-900 20通道通用多工器	2線式固態 (可選4線式)	450	120 V		10 MHz	< 4 μ V	內建參考冷接點
DAQ-901 20通道通用 + 2電流通道多 工器	2線式電樞 (可選4線式)	80	300 V	1 A	10 MHz	< 4 μ V	內建參考冷接點 2個額外電流通道 (共 22通道)
DAQ-903 40通道單端多工器	1線式電樞 (common low)	80	300 V		10 MHz	< 1 μ V	無4線式量測
DAQ-904 4 x 8 矩陣	2線式電樞		300 V		10 MHz	< 1 μ V	
DAQ-907 多功能多工器	16位元 數位輸入和輸出		42 V				汲極開路
	100 kHz 累加器輸入		42 V		100 kHz		可選擇輸入閾值
	兩個 18 位元 類比輸出		± 12 V	± 24 mA			每模組最大40 mA總 輸出
DAQ-908 20通道啟動器/通用切換器	SPDT/form C		300 V		10 MHz	< 4 μ V	
DAQ-909 8通道高電壓 + 2通道高電 流多工器	2線式電樞 (可選4線式)	60	DC 600 V AC 400 V	2 A	10 MHz	< 4 μ V	2個額外電流通道 (共 10通道)

規格

顯示	4.3" Color TFT LCD		
卡槽	3		
取樣率	38.4 k SPS (最大)		
內存記憶	100 k Sample (非揮發)		
量測功能			
	檔位範圍	解析度	基本準確度 (*)
直流電壓	100 mV to 600 V	0.1 μ V to 1 mV	0.0035%
交流電壓	100 mV to 400 V	0.1 μ V to 1 mV	0.05%
電阻 (2線/4線)	100 Ω to 1000 M Ω	0.1 m Ω to 1000 Ω	0.01%
頻率	3 Hz to 300 kHz		0.01%
直流電流	1 μ A to 2 A	1 pA to 1 μ A	0.05%
交流電流	100 μ A to 2 A	100 pA to 1 μ A	0.10%
電容	1 nF to 100 μ F	0.000 1nF to 0.01 μ F	2%
溫度 (熱電偶)	-200 $^{\circ}$ C to 1820 $^{\circ}$ C	0.002 $^{\circ}$ C to 0.01 $^{\circ}$ C	0.2 $^{\circ}$ C
溫度 (熱敏)	-80 $^{\circ}$ C to 150 $^{\circ}$ C	0.01 $^{\circ}$ C	0.01 $^{\circ}$ C
溫度 (RTD)	-200 $^{\circ}$ C to 600 $^{\circ}$ C	0.002 $^{\circ}$ C	0.06 $^{\circ}$ C
其他			
USB儲存功能	支援		
標準介面	Digital I/O, LAN and USB host/device		
選購介面	mini GPIB		
使用電源	AC 100 V/120 V/220 V/240 V \pm 10%		
尺寸 (W x H x D)	267 mm x 107 mm x 380 mm		
重量	約 4.5 公斤		

* : 量測功能準確度為使用 DAQ-901 進行量測所得的數值。

Specifications subject to change without notice.

Global Headquarters

GOOD WILL INSTRUMENT CO., LTD.No. 7-1, Jhongsing Road, Tucheng Dist., New Taipei City 236, Taiwan
T +886-2-2268-0389 F +886-2-2268-0639
E-mail: marketing@goodwill.com.tw

China Subsidiary

GOOD WILL INSTRUMENT (SUZHOU) CO., LTD.No. 521, Zhujiang Road, Snd, Suzhou Jiangsu 215011 China
T +86-512-6661-7177 F +86-512-6661-7277

Malaysia Subsidiary

GOOD WILL INSTRUMENT (SEA) SDN. BHD.No. 1-3-18, Elit Avenue, Jalan Mayang Pasir 3,
11950 Bayan Baru, Penang, Malaysia
T +604-6111122 F +604-6115225

Europe Subsidiary

GOOD WILL INSTRUMENT EURO B.V.De Run 5427A, 5504DG Veldhoven, THE NETHERLANDS
T +31(0)40-2557790 F +31(0)40-2541194

U.S.A. Subsidiary

INSTEK AMERICA CORP.5198 Brooks Street Montclair, CA 91763, U.S.A.
T +1-909-399-3535 F +1-909-399-0819

Japan Subsidiary

TEXIO TECHNOLOGY CORPORATION.7F Towa Fudosan Shin Yokohama Bldg., 2-18-13 Shin
Yokohama, Kohoku-ku, Yokohama, Kanagawa,
222-0033 Japan
T +81-45-620-2305 F +81-45-534-7181

Korea Subsidiary

GOOD WILL INSTRUMENT KOREA CO., LTD.Room No.503, Gyeonginro 775 (Mullae-Dong 3Ga,
Ace Hightech-City B/D 1Dong), Yeongdeungpo-Gu,
Seoul 150093, Korea.
T +82-2-3439-2205 F +82-2-3439-2207

India Subsidiary

GW INSTEK INDIA LLP.No.2707/B&C, 1st Floor UNNATHI Building,
E-Block, Sahakara Nagar, Bengaluru-560 092, India
T +91-80-6811-0600 F +91-80-6811-0626**GW INSTEK**

Simply Reliable



Website



Facebook



LinkedIn